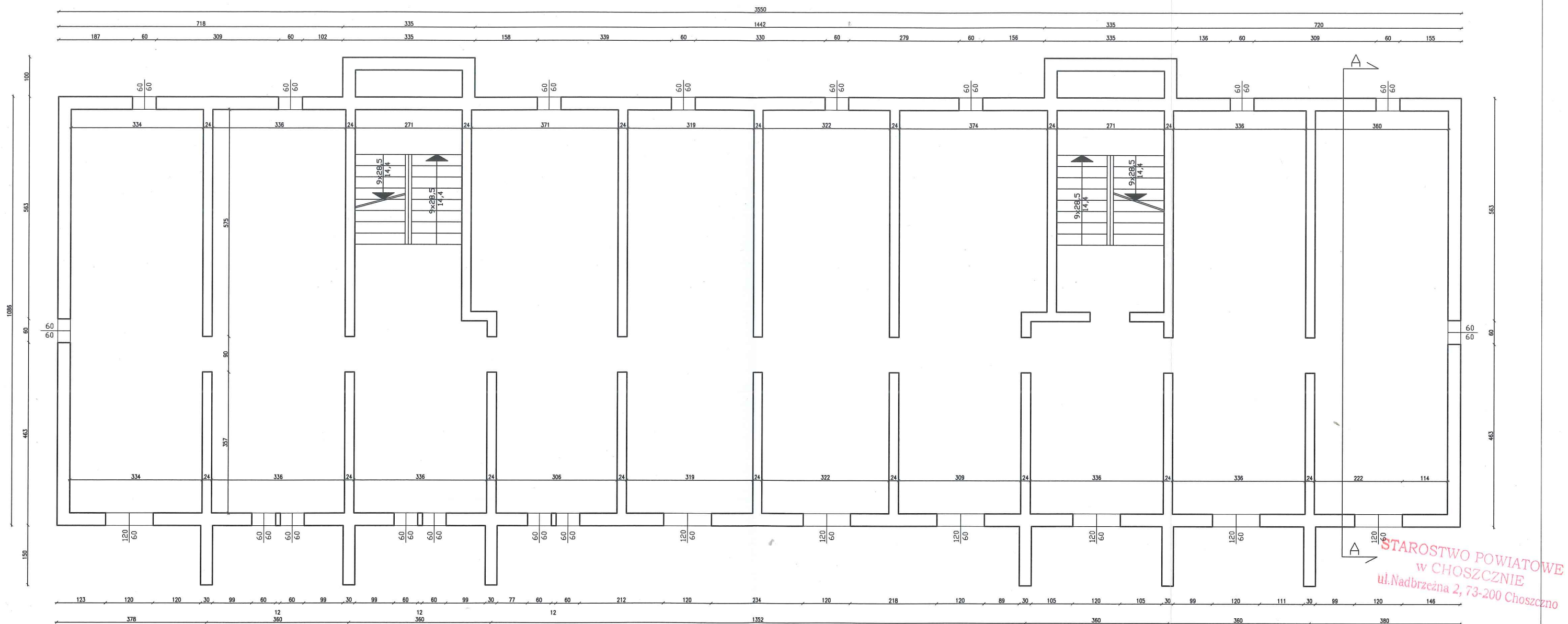
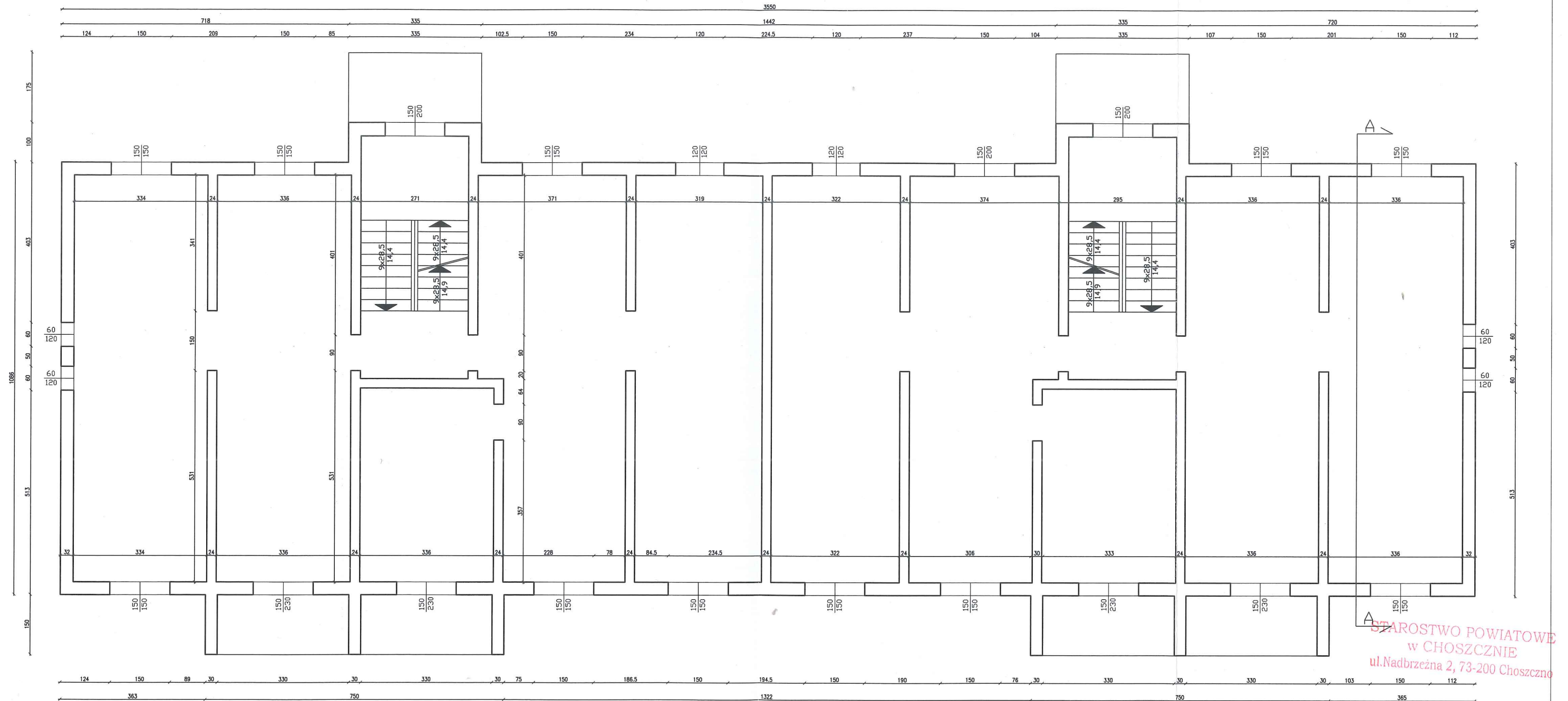


# RZUT PIWNICY INWENTARYZACJA



<b>PRO</b> INVENT			PRO-INVENT Krzysztof Machowski ul. Wolności 1, 73-200 Choszczno, tel. 695 740 974 e-mail: pro-invent@wp.pl, www.pro-invent.com	
OBIĘKT:	BUDYNEK MIESZKALNY W BUDOWIE		NR RYSUNKU: I-2	
ADRES:	DZIAŁKA NR 133/11 OBR. 0003 ŚWIECIECHÓW, GM. DRAWNO		DATA: 04.2022	
BRANŻA:	ARCHITEKTONICZNO-KONSTRUKCYJNA		SKALA: 1:100	
TEMAT RYSUNKU:	RZUT PIWNICY - INWENTARYZACJA		FAZA: PAB	
OPRACOWAŁ:	mgr inż. Krzysztof Machowski spec. konstrukcyjno-budowlana upr.bud. ZAP/0058/PWBKb/16			

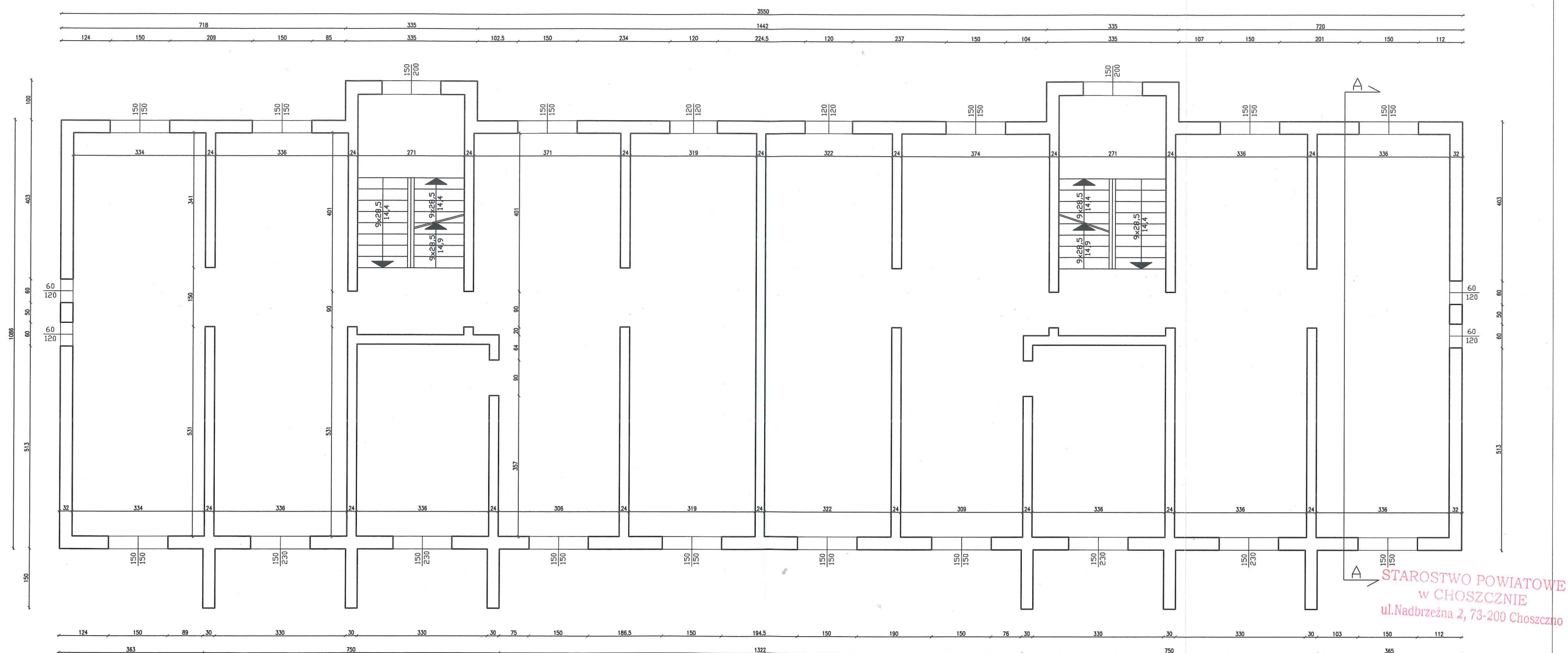
# RZUT PARTERU INWENTARYZACJA



STAROSTWO POWIATOWE  
w CHOSZCZCIE  
ul. Nadbrzeżna 2, 73-200 Choszczno

<b>PRO INVENT</b> PRO-INVENT Krzysztof Machowski ul. Wolności 1, 73-200 Choszczno, tel. 695 740 974 e-mail: pro-invent@wp.pl, www.pro-invent.com		
OBIEKT:	BUDYNEK MIESZKALNY W BUDOWIE	NR RYSUNKU: I-3
ADRES:	DZIAŁKA NR 133/11 OBR. 0003 ŚWIECIECHÓW, GM. DRAWNO	DATA: 04.2022
BRANŻA:	ARCHITEKTONICZNO-KONSTRUKCYJNA	SKALA: 1:100
TEMAT RYSUNKU:	RZUT PARTERU - INWENTARYZACJA	FAZA: PAB
OPRACOWAŁ:	mgr inż. Krzysztof Machowski spec. konstrukcyjno-budowlana upr.bud. ZAP/0058/PWBKb/16	

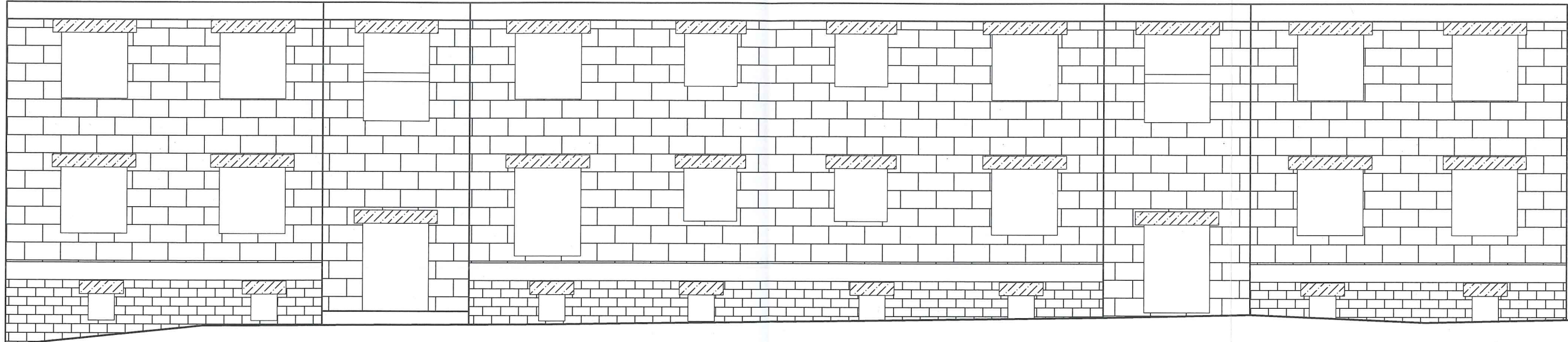
# RZUT PIĘTRA INWENTARYZACJA



STAROSTWO POWIATOWE  
w CHOSZCZNI  
ul.Nadbrzeżna 2, 73-200 Choszczno

		PRO-INVENT Krzysztof Machowski ul. Wolności 1, 73-200 Choszczno, tel.695 740 974 e-mail: pro-invent@wp.pl, www.pro-invent.com	
OBIEKT:	BUDYNEK MIESZKALNY W BUDOWIE		NR RYSUNKU: I-4
ADRES:	DZIAŁKA NR 133/11 OBR. 0003 ŚWIECIECHÓW, GM. DRAWNO		DATA: 04.2022
BRANZA:	ARCHITEKTONICZNO-KONSTRUKCYJNA		SKALA: 1:100
TEMAT RYSUNKU:	RZUT PIĘTRA - INWENTARYZACJA		FAZA: PAB
OPRACOWAŁ	mgr inż. Krzysztof Machowski spec. konstrukcyjno-budowlana upr.bud. ZAP/0058/PWBKb/16		

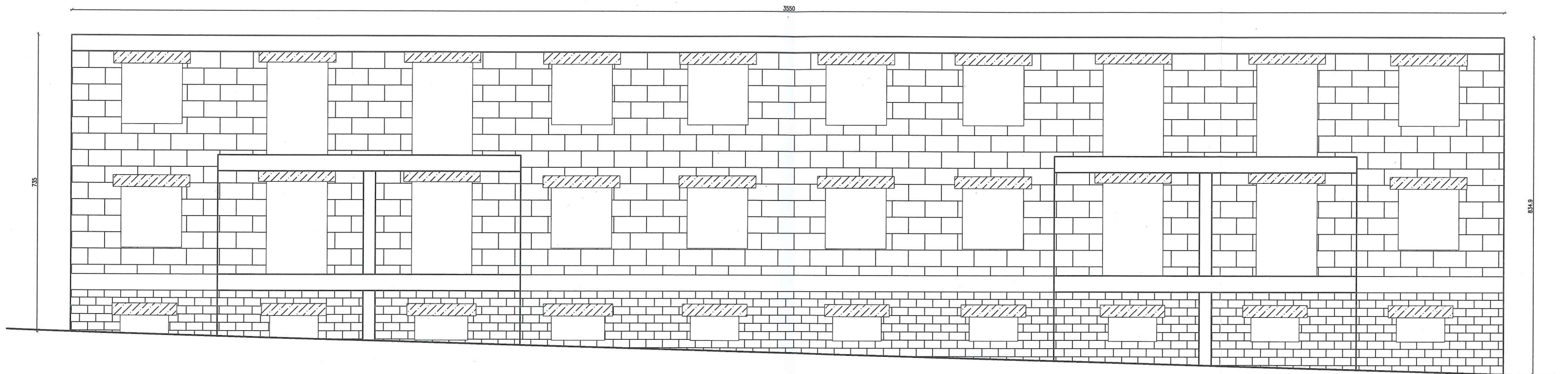
ELEWACJA  
FRONTOWA  
PÓŁNOCNO-ZACHODNIA



STAROSTWO POWIATOWE  
w CHOSZCZNI  
ul. Nadbrzeźna 2, 73-200 Choszczno

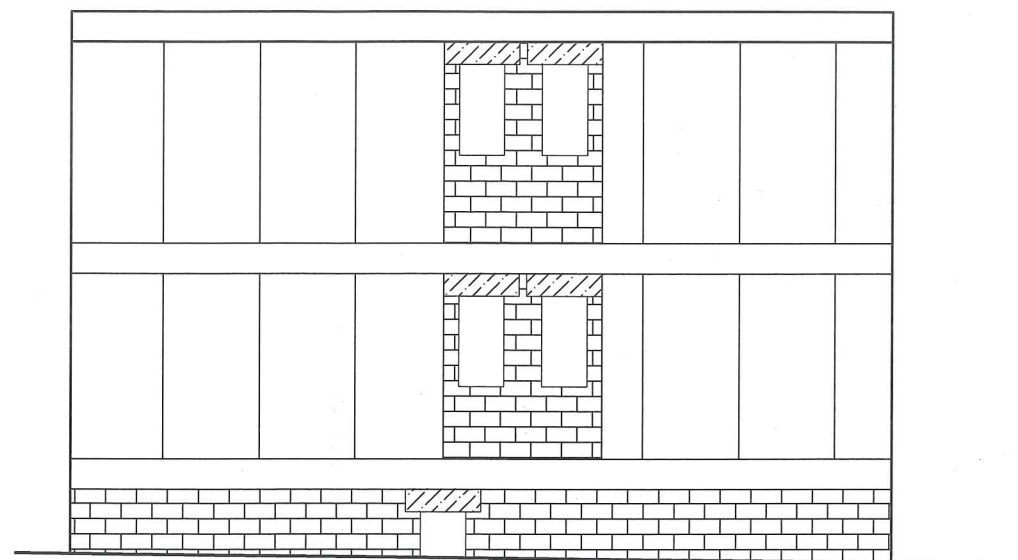
<div>PRO INVENT</div> <div>PRO-INVENT Krzysztof Machowski ul. Wolności 1, 73-200 Choszczno, tel. 695 740 974 e-mail: pro-invent@wp.pl, www.pro-invent.com</div>		
OBIĘKT:	BUDYNEK MIESZKALNY W BUDOWIE	NR RYSUNKU: I-5
ADRES:	DZIAŁKA NR 133/11 OBR. 0003 ŚWIECIECHÓW, GM. DRAWNO	DATA: 04.2022
BRANŻA:	ARCHITEKTONICZNO-KONSTRUKCYJNA	SKALA: 1:100
TEMAT RYSUNKU:	ELEWACJA FRONTOWA	FAZA: PAB
OPRACOWAŁ:	mgr inż. Krzysztof Machowski spec. konstrukcyjno-budowlana upr.bud. ZAP/0058/PWBKb/16	

# ELEWACJA TYLNA POŁUDNIOWO-WSCHODNIA

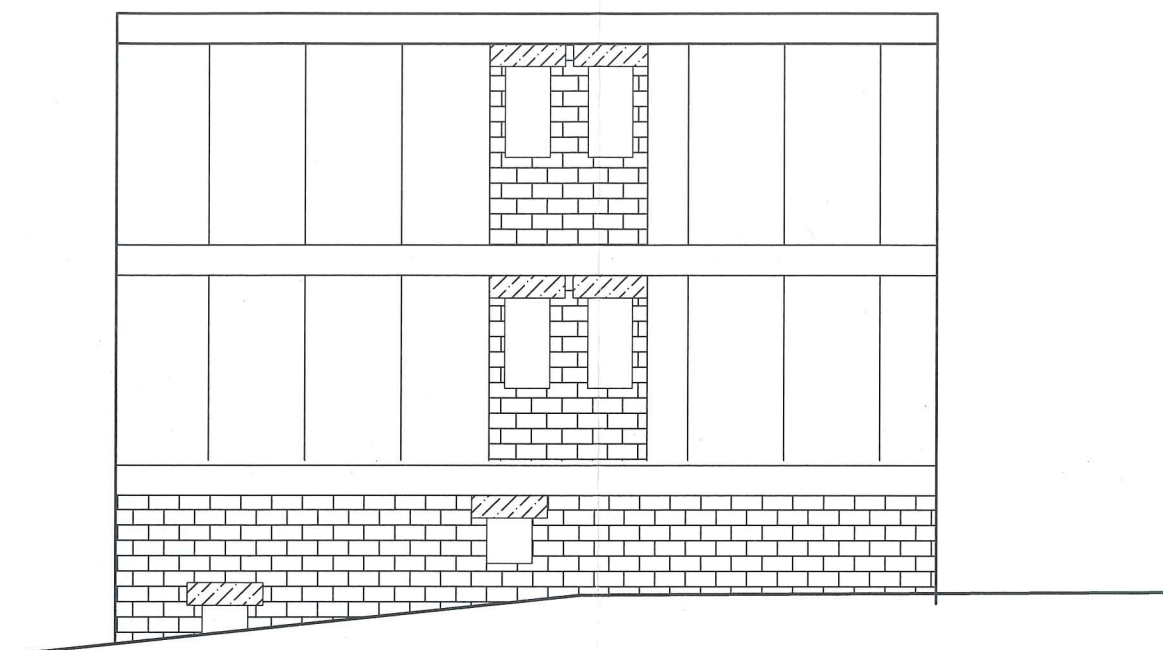


STAROSTWO POWIATOWE  
w CHOSZCZNI  
ul. Nadbrzeżna 2, 73-200 Choszczno

<b>PRO- INVENT</b>			PRO-INVENT Krzysztof Machowski ul. Wolności 1, 73-200 Choszczno, tel. 695 740 974 e-mail: pro-invent@wp.pl, www.pro-invent.com		
OBIEKT:	BUDYNEK MIESZKALNY W BUDOWIE				NR RYSUNKU: I-6
ADRES:	DZIAŁKA NR 133/11 OBR. 0003 ŚWIECIECHÓW, GM. DRAWNO				DATA: 04.2022
BRANŻA:	ARCHITEKTONICZNO-KONSTRUKCYJNA				SKALA: 1:100
TEMAT RYSUNKU:	ELEWACJA TYLNA				FAZA: PAB
OPRACOWAŁ:	mgr inż. Krzysztof Machowski spec. konstrukcyjno-budowlana upr.bud. ZAP/0058/PWBKb/16				



ELEWACJA  
POŁUDNIOWO-ZACHODNIA

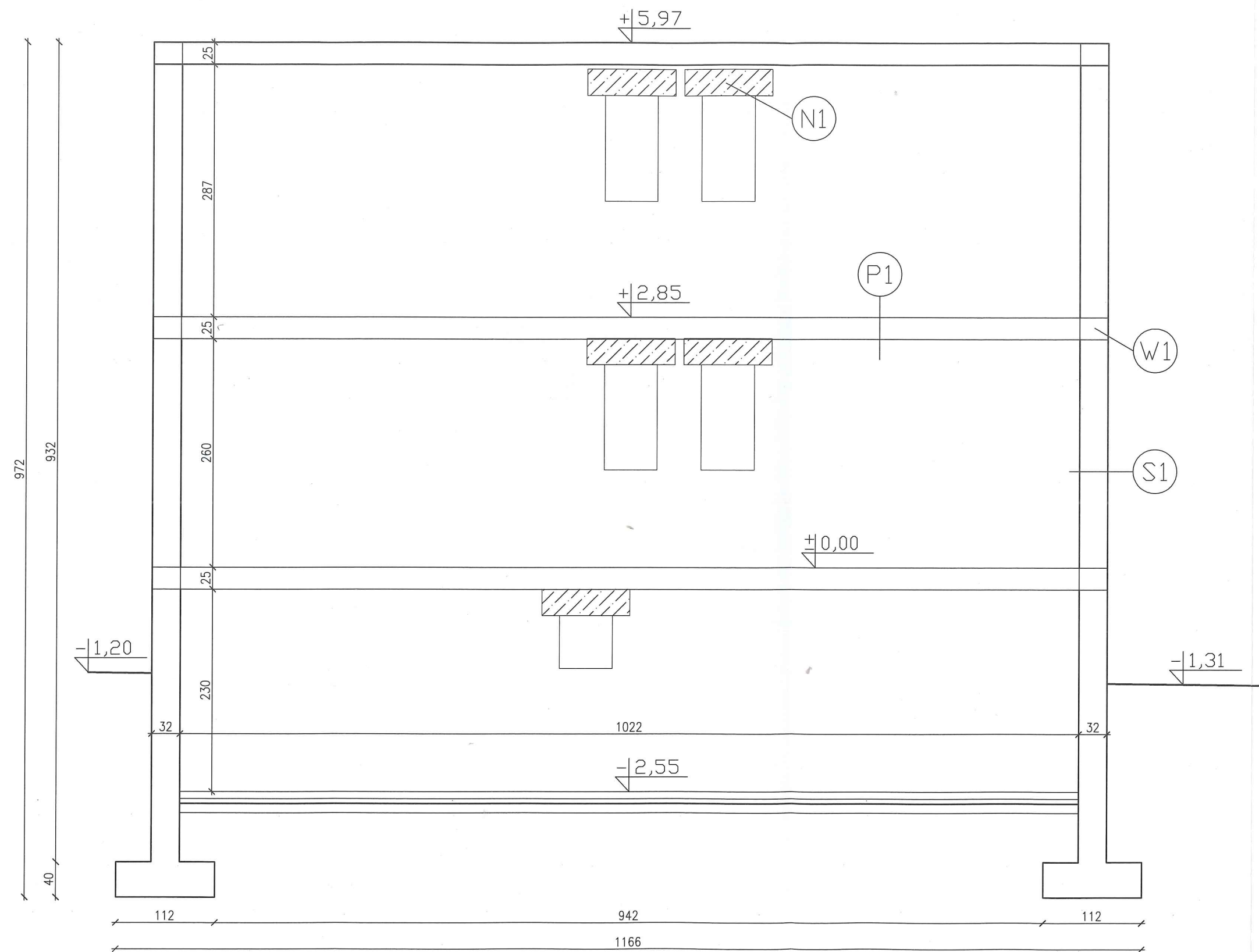


ELEWACJA  
PÓŁNOCNO-WSCHODNIA

STAROSTWO POWIATOWE  
w CHOSZCZNI  
ul. Nadbrzeźna 2, 73-200 Choszczno

<b>PRO- INVENT</b> PRO-INVENT Krzysztof Machowski ul. Wolności 1, 73-200 Choszczno, tel. 695 740 974 e-mail: pro-invent@wp.pl, www.pro-invent.com		
OBIEKT:	BUDYNEK MIESZKALNY W BUDOWIE	NR RYSUNKU: I-7
ADRES:	DZIAŁKA NR 133/11 OBR. 0003 ŚWIECIECHÓW, GM. DRAWNO	DATA: 04.2022
BRANŻA:	ARCHITEKTONICZNO-KONSTRUKCYJNA	SKALA: 1:100
TEMAT RYSUNKU:	ELEWACJA POŁUDNIOWO-ZACHODNIA I PÓŁNOCNO-WSCHODNIA	FAZA: PAB
OPRACOWAŁ	mgr inż. Krzysztof Machowski spec. konstrukcyjno-budowlana upr.bud. ZAP/0058/PWBKb/16	

# PRZEKRÓJ A-A



P1 STROPY

kanatowe prefabrykowane  
gr. 25 cm

W1 WIEŃCE

żelbetowe wykonane na  
mokra

N1 NADPROŻA

żelbetowe prefabrykowane  
typu L19

STAROSTWO POWIATOWE  
w CHOSZCZCIE  
ul. Nadbrzeżna 2, 73-200 Choszczno

PRO-INVENT Krzysztof Machowski ul. Wolności 1, 73-200 Choszczno, tel. 695 740 974 e-mail: pro-invent@wp.pl, www.pro-invent.com		
OBIEKT:	BUDYNEK MIESZKALNY W BUDOWIE	NR RYSUNKU: I-8
ADRES:	DZIAŁKA NR 133/11 OBR. 0003 ŚWIECIECHÓW, GM. DRAWNO	DATA: 04.2022
BRANŻA:	ARCHITEKTONICZNO-KONSTRUKCYJNA	SKALA: 1:50
TEMAT RYSUNKU:	PRZEKRÓJ A-A	FAZA: PAB
OPRACOWAŁ:	mgr inż. Krzysztof Machowski spec. konstrukcyjno-budowlana upr.bud. ZAP/0058/PWBKb/16	